



Finanziato  
dall'Unione europea  
NextGenerationEU



Ministero  
dell'Università  
e della Ricerca



Italiadomani  
PIANO NAZIONALE  
DI RIPRESA E RESILIENZA



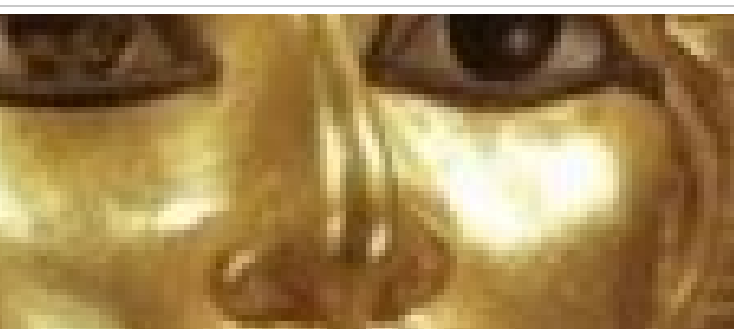
UNIVERSITÀ DEGLI STUDI  
DI CAGLIARI

**Eventi aperti al pubblico**

**AULA ROSSA**

**Cittadella dei Musei**

**Piazza Arsenale 1, Cagliari**



**Workshop/Laboratorio di Epigrafia**

# EPIGRAFIA DELLE CIVILTÀ ANTICHE NEL BACINO DEL MEDITERRANEO

**26-31 maggio 2025**

**Lunedì 26 maggio, ore 17:30-19:00**

**Emilio Rosamilia (Univ. Perugia)**

*Il giorno che i Greci andarono in Africa: la fondazione di Cirene fra storia e tradizioni*

**Martedì 27 maggio, ore 17:30-19:00**

**Michel Perrin (EPHE, Parigi)**

*Sacralità cristiane tra tardoantico e altomedioevo. Il caso della domenica*

**Mercoledì 28 maggio, ore 17:30-19:00**

**Silvia Einaudi (Univ. Cagliari)**

**Giuseppina Lenzo (Univ. Losanna),**

*Tombe di faraoni e alti dignitari nelle necropoli di Tanis e Luxor*

**Giovedì 29 maggio, ore 17:30-19:00**

**Attilio Mastino (Epigraphica, SAIC)**

*Decolonizzazione, identità nazionale e patrimonio nel Mediterraneo: guerra e Beni Culturali, per il disarmo e la pace*

**Ingresso libero**



<https://sites.unica.it/epigrafiamediterranea/>

con il patrocinio di



UNIL | Université de Lausanne



École Pratique  
des Hautes Études



UNICA

UNIVERSITÀ  
DEGLI STUDI  
DI CAGLIARI



DIPARTIMENTO DI LETTERE,  
LINGUE E BENI CULTURALI

con il supporto del centro dei servizi  
editoriali di Ateneo



UNICApres

Università degli studi di Cagliari



A.D. 1308  
unipg

DIPARTIMENTO DI LETTERE -  
LINGUE, LETTERATURE  
E CIVILTÀ ANTICHE E MODERNE

EPIGRAPHICA  
PERIODICO INTERNAZIONALE  
DI EPIGRAFIA



DM 737/21 (linea E) - Insedimenti, popolazione e migrazioni nella Sardegna antiqua e nel Mediterraneo. Prassi archeologica e disseminazione dei dati: open access, open data e open science, promosso dall'Università degli Studi di Cagliari [PI Antonio M. Corda]